



Go Global pour Windows

La solution de publication d'applications la plus simple et efficace du marché

ACCÉDEZ A VOS APPLICATIONS EN TOUT LIEU AVEC GO GLOBAL

La mobilité professionnelle est de nos jours au cœur des enjeux des entreprises.

Permettre l'accès aux usagers nomades ou ouvrir l'accès à de nouveaux utilisateurs via le web est désormais une source d'avantage concurrentiel pour les entreprises, qui peuvent alors offrir plus de flexibilité professionnelle à leurs collaborateurs.

En parallèle, les services informatiques sont confrontés à des coûts de gestion important du parc applicatif.

Go Global permet d'apporter une réponse à ces deux problématiques: augmenter la qualité de service pour les collaborateurs et diminuer les couts inhérents à la gestion du parc IT.

Go Global est une solution unique pour mutualiser l'usage d'un serveur d'application Windows à l'ensemble des postes utilisateurs et ce QUELQUE SOIT L'OS. Tout type de client Windows, y compris Linux ou Macintosh pourront lancer une application Windows.

Caractéristiques principales :

- Protocole propriétaire RXP: plus performant que RDP
- Support des imprimantes locales avec le Driver Universel
- Possibilité de mixer des applications Windows, Unix et Linux avec Go Global for Unix / Linux
- Accessible depuis des postes distants ou locaux, depuis des postes hétérogènes: Windows, Linux, Unix , Macintosh...

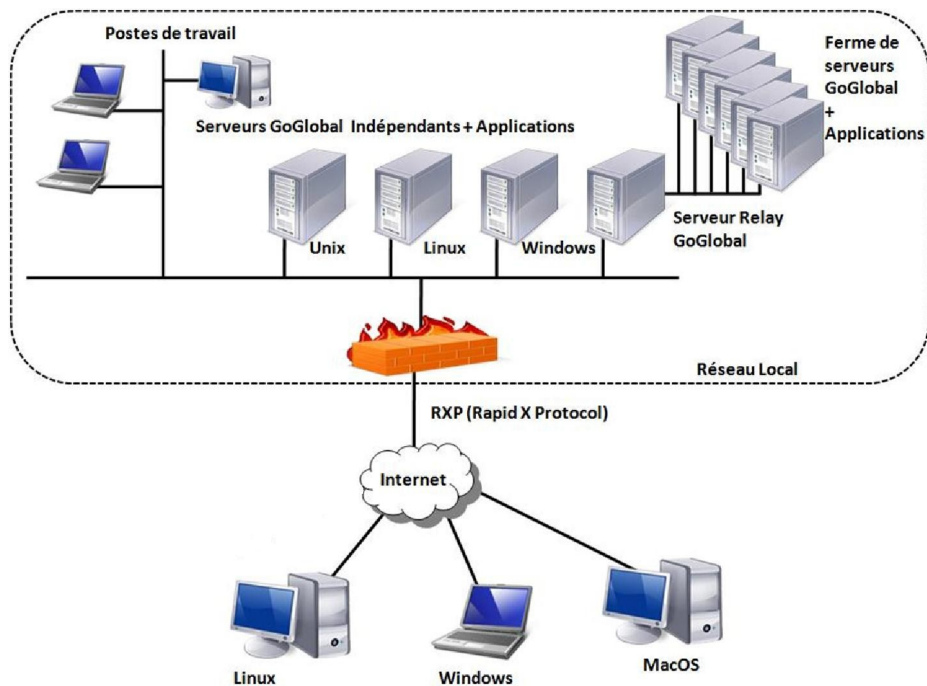
Bénéfices utilisateurs :

- Un accès multi-sites en temps réel à votre application métier: déplacement chez vos clients, télétravail...
 - Un accès aux applications depuis tout type de supports: PC fixe, portable, Client léger...
 - Donner accès aux applications via le web
- ➔ Une plus grande souplesse et productivité

Bénéfices pour le service informatique :

- Réduction des coûts: Pas de cal TSE et pas de licences Windows Server si l'installation se fait sur des serveurs Linux ou Windows client (XP, Vista, Seven)
- Installation et configuration extrêmement simple et rapide
- Administration centralisée des applications: installations, mises à jours...
- Gestion facilité des clients grâce à la mise à jour automatique
- Amélioration du support applicatif: prise en main à distance
- Plus de flexibilité dans la gestion de votre parc informatique: accédez aux applications depuis n'importe quelle plateforme et prolongez la durée de vie de vos postes
- Un accès parfaitement sécurisé aux applications et aux données.





Fonctionnalités de Go Global :

- Protocole de connexion RXP propriétaire permettant une haute performance même sur réseau bas débit
- Chiffrement SSL: Encryptage du flux SSL entre les clients et les serveurs
- Répartition de charge intégrée
- Support des impressions locales et réseau: Le Driver universel d'impression permet l'impression sur tout type d'imprimante en convertissant le document au format PDF
- Support des disques locaux/ Redirection des ports USB
- Support du Copier/ Coller entre le client et le serveur
- Partage de sessions
- Compatibilité Inter Plate-forme
- Monitoring server: l'interface d'administration de Go Global fournit en temps réel des informations sur les utilisateurs connectés, les processus démarrés, la consommation CPU et mémoire.
- Déploiement immédiat des applications
- Fonctionnalité de déconnexion/reconnexion (Maintien de la session de travail, même en cas de coupure de liaison).
- Proxy Tunneling: permet aux utilisateurs de se connecter au serveur Go Global via des serveurs Proxy
- Support des GPO
- Authentification manuelle ou automatique
- Support multi-écran
- Support de timeout (de session, d'inactivité)
- Mise à jour automatique des clients
- ...

Prè-requis techniques côté SERVEUR

Système d'exploitation et service Pack côté serveur :

- Windows Server 2008 Standard ou Entreprise SP2 (x86 & x64)
- Windows Server 2008 R2 Standard ou Entreprise SP2 (x64)
- Windows Server 2003 R2 Standard ou Entreprise SP2 (x86)
- Windows Server 2003 Standard ou Entreprise SP2 (x86)
- Windows 7 (x64)
- Windows Vista SP2 (x86 & x64)
- Windows XP Professionnel SP3 (x86)

Configuration minimum du serveur d'application:

- 2 Go de mémoire RAM (Variable selon l'OS)
- 2 GO sur disque (Variable selon l'OS)

Prè-requis techniques côté CLIENT

Client Windows natif

Windows 2003 Server, Windows 2008 Server, Windows XP/Vista/7

Client Linux natif

Red Hat 9, Red Hat Enterprise Linux WS3, Mandrake 10, Xandros Desktop 2, Turbolinux Desktop 10 (liste de distribution non exhaustive)

Client MacOS

Mac OS X 10.3, 10.4, 10.5, 10.6

Plug-In Navigateur

Netscape Navigator 7.2 , Mozilla Firefox 1.5 ou supérieur , Safari 4 ou supérieur

Contrôle Active X avec Internet Explorer 6.0 , 7.0 , 8.0

